

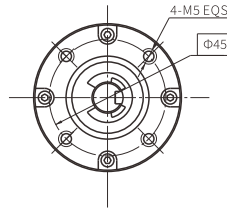
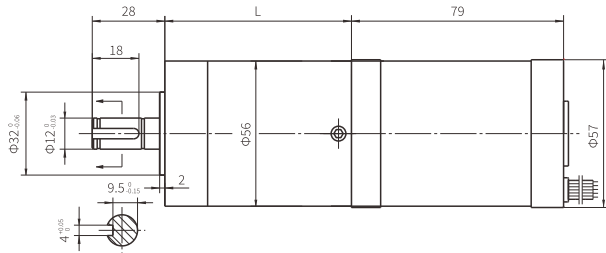
**无刷直流行星齿轮减速电机** (内齿圈材质:金属)  
**BLDC Planetary Gear Motor** (Ring Gear Material: Metal)

# 56JX200K/57ZWN75

Φ56行星减速器, 允许转矩范围:2N.m~20N.m  
 56mm OD Planetary Gearbox,  
 Permissible Load Range: 2N.m~20N.m

■ 外形和安装尺寸

Dimensions



■ 无刷电动机主要技术参数

Brushless Motor Technical Data

电机型号 Type	极数 Number of poles	相数 Number of phase	额定电压 Rated Voltage VDC	空载转速 No-load Speed r/min	额定转速 Rated Speed r/min	额定转矩 Rated Torque N.m	额定功率 Rated Power W	额定电流 Rated Current A	峰值扭矩 Peak Torque N.m	峰值电流 Peak Current A
57ZWN75-2420	8	3	24	2000	1200	0.3	40	2.31	0.6	4.63
57ZWN75-2430	8	3	24	3000	2000	0.3	60	3.47	0.6	6.94

■ 无刷行星齿轮减速电机主要技术参数

Brushless Gear Motor Technical Data

配置57ZWN75-2420无刷直流电机(57ZWN75-2420 BLDC Motor)

减速比 Reduction ratio	3.6	4.25	13	15	18	32	47	55	65	76
减速级数 Number of gear trains	1	1	2	2	2	2	3	3	3	3
减速器长度(L) Length mm	41	41	53	53	53	53	64	64	64	64
空载速度 No-load speed r/min	556	471	154	133	111	63	43	36	31	26
额定转速 Rated speed r/min	333	282	92	80	67	38	26	22	18	16
额定转矩 Rated torque N.m	1.0	1.1	3.2	3.6	4.4	7.8	10.3	12.0	14.2	16.6
最大瞬间允许负载 Max. permissible load in a short time N.m	5	5	10	10	10	15	15	20	20	20

配置57ZWN75-2430无刷直流电机(57ZWN75-2430 BLDC Motor)

减速比 Reduction ratio	3.6	4.25	13	15	18	32	47	55	65	76
减速级数 Number of gear trains	1	1	2	2	2	2	3	3	3	3
减速器长度(L) Length mm	41	41	53	53	53	53	64	64	64	64
空载速度 No-load speed r/min	833	706	231	200	167	94	64	55	46	39
额定转速 Rated speed r/min	556	471	154	133	111	63	43	36	31	26
额定转矩 Rated torque N.m	1.0	1.1	3.2	3.6	4.4	7.8	10.3	12.0	14.2	16.6
最大瞬间允许负载 Max. permissible load in a short time N.m	5	5	10	10	10	15	15	20	20	20

■ 接线方式

Wire Diagram

U	V	W	Vcc	Ha	Hb	Hc	GND
电机 Motor			霍尔 Hall				