

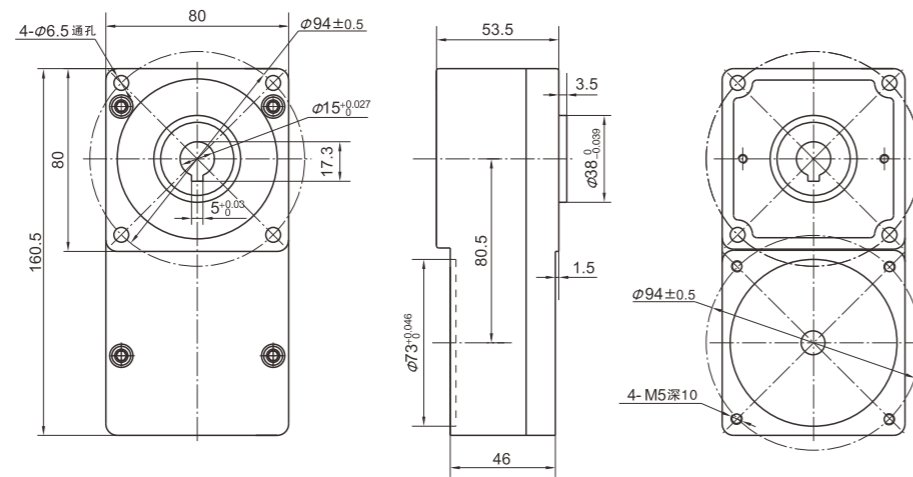
方形齿轮减速器 Spur Gearbox

80CJB250K 80mm方形齿轮减速器, 允许转矩范围: 25N.m 80mm Spur Gearbox, Permissible Load Range: 25N.m

输出轴轴承形式 Bearing at output	滚动轴承 Ball bearings
最大允许径向负载(离轴前端10mm处) Max. Radial load(10mm from the shaft end)	≤1500N
最大允许轴向负载 Max. shaft axial load	≤600N
径向间隙(测量点尽量接近法兰) Radial play of shaft (near to flange)	≤0.08mm
轴向间隙 Axial play of shaft	≤0.4mm
背隙(无负载时) Backlash at no-load	≤1.5°
输出轴最大承受压入力 Shaft press fit force, max	≤2000N



● 外形尺寸 Dimensions



参数 Parameter	三级Stage3
传动效率 Transmission efficiency	73%
额定允许扭矩 Rated tolerance torque	25N.m
输入与输出转向 Input and output direction	反向 Reverse direction
瞬间允许扭矩 Max momentary tolerance torque	2倍额定扭矩 Two times of the rated torque
工作温度 Operating temperature	-10°C ~ +80°C
使用相对湿度 Operating ambient humidity	20% ~ 85%RH
推荐输入转速 Recommend input speed	≤3000rpm

● 电机配合方案 Motor matching scheme

电机配合方案 Motor matching scheme	三级 Stage3	
	5	30
	10	50
	15	100
	20	200
	30	
	50	
	100	

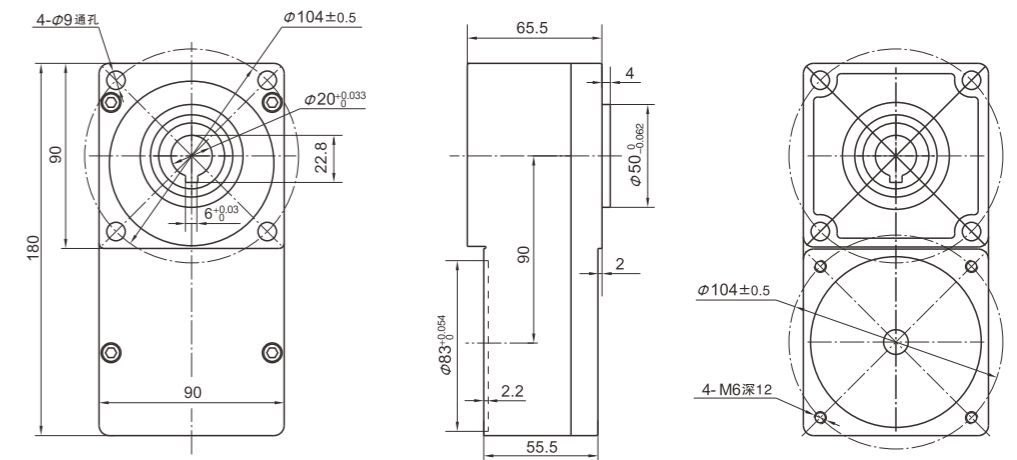
方形齿轮减速器 Spur Gearbox

90CJB400K 90mm方形齿轮减速器, 允许转矩范围: 40N.m 90mm Spur Gearbox, Permissible Load Range: 40N.m

输出轴轴承形式 Bearing at output	滚动轴承 Ball bearings
最大允许径向负载(离轴前端10mm处) Max. Radial load(10mm from the shaft end)	≤1500N
最大允许轴向负载 Max. shaft axial load	≤600N
径向间隙(测量点尽量接近法兰) Radial play of shaft (near to flange)	≤0.08mm
轴向间隙 Axial play of shaft	≤0.4mm
背隙(无负载时) Backlash at no-load	≤1.5°
输出轴最大承受压入力 Shaft press fit force, max	≤2000N



● 外形尺寸 Dimensions



参数 Parameter	三级Stage3
传动效率 Transmission efficiency	73%
额定允许扭矩 Rated tolerance torque	40N.m
输入与输出转向 Input and output direction	反向 Reverse direction
瞬间允许扭矩 Max momentary tolerance torque	2倍额定扭矩 Two times of the rated torque
工作温度 Operating temperature	-10°C ~ +80°C
使用相对湿度 Operating ambient humidity	20% ~ 85%RH
推荐输入转速 Recommend input speed	≤3000rpm

● 电机配合方案 Motor matching scheme

电机配合方案 Motor matching scheme	三级 Stage3	
	5	30
	10	50
	15	100
	20	200
	30	
	50	
	100	