

无刷直流行星齿轮减速电机(内齿圈材质: 金属)

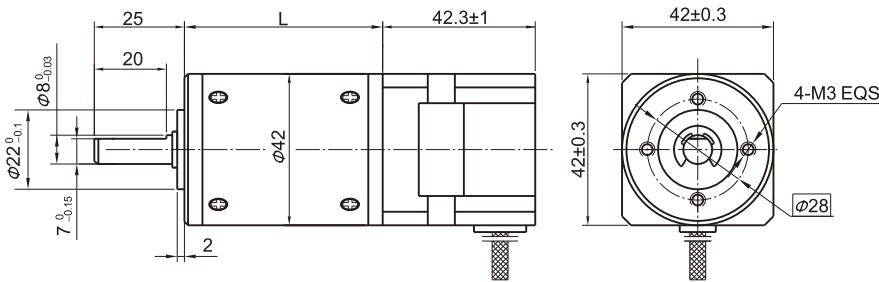
BLDC Planetary Gear Motor (Ring Gear Material: Metal)

42JXG50K/42BL40

Φ42 行星减速器, 允许转矩范围: 0.5N.m~5.0N.m
 42mm OD Planetary Gearbox,
 Permissible Load Range: 0.5N.m~5.0N.m



● 外形和安装尺寸 Dimensions



● 无刷电动机主要技术参数 Brushless Motor Technical Data

电机型号 TYPE	极数 Number of poles	相数 Number of phase	额定电压 Rated voltage VDC	空载转速 No-load speed r/min	额定转速 Rated speed r/min	额定转矩 Rated torque mN.m	额定功率 Rated power W	峰值扭矩 Peak torque mN.m	峰值电流 Peak current A	电阻 Line to line resistance ohms	电感 Line to line inductance mH
42BLS40-2441	10	3	24	4100	3000	70	22	300	6.2	2.6	1.83

● 无刷行星齿轮减速电机主要技术参数 Brushless Gear Motor Technical Data

配置42BLS40-2441无刷直流电机 (42BLS40-2441 BLDC Motor)

减速比	Reduction ratio	3.8	4.9	4.9	19	24	56	71	91	116	212
减速级数	Number of gear trains	1	1	1	2	2	3	3	3	3	4
减速器长度(L)	Length(L) mm	35.2	35.2	35.2	45.7	45.7	56.0	56.0	56.0	56.0	66.3
空载转速	No-load speed r/min	1075	840	840	216	171	73	58	45	35	19
额定转速	Rated speed r/min	785	615	615	158	125	54	42	33	26	14
额定转矩	Rated torque N.m	0.24	0.31	0.31	1.1	1.4	2.9	3.6	4.7	5	5
最大瞬间允许负载 Max. permissible load in a short time	N.m	1.5	1.5	1.5	6	6	12	12	12	12	15

● 接线方式 Wire Diagram

U	V	W	Vcc	Ha	Hb	Hc	GND
黄 Yellow	红 Red	黑 Black	红 Red	蓝 Blue	绿 Green	白 White	黑 Black
20AWG UL1430			26AWG UL1430				